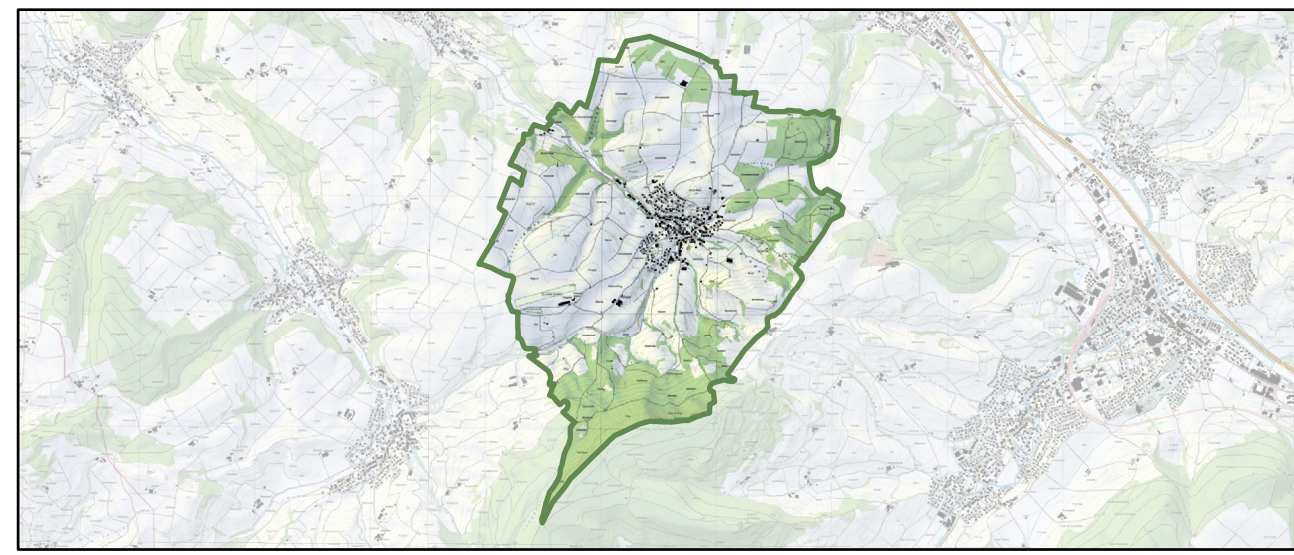


Natur- und Landschaftsinventar Feldaufnahmen

1:7'000



WIKIQuelle: www.map.geo.admin.ch

PLANAR

RAUMENTWICKLUNG

Projekt: SUP03
Datum: 25.01.2023
Erstellt / Geprüft: SP
Format: A0
Grundlage: AV-Daten: Januar 2022
Datei: Natur_Landschaftsinventar_Layout.aprx

Natur- und Landschaftsinventar

- Extensive Wiese (15)
- Extensive Weide (3)
- Feuchtwiesen (2)
- Fließgewässer (18)
- Hecken-, Feld- und Ufergehölze (159)
- Waldränder (3)
- Einzelbäume, Baumkapellen, Baumgruppen (33)
- Stillgewässer (10)
- Geomorphologische Objekte (18)
- Steinburgen (6)
- Quellen (4)

Nationale und kantonale Grundlagen

Vorkommen geschützter und potenziell gefährdeter Arten gemäss Infospieces (Rote Liste Status CR, EN, VU und NT)

- Vögel
- Gefässpflanzen
- Reptilien
- Schnecken
- Pilze
- Säugtiere
- Amphibien
- Insekten
- Fische

Vorkommen relevanter Arten gemäss kantonaler Inventare

- Amphibieninventar, 1991 - 1992
- Reptilieninventar, 1987 - 1989
- Fledermausquartiere, 1973 - 1993
- Ornithologisches Inventar, 1985 - 1989

Bundesinventare

- Bundesinventar der Landschaften und Naturdenkmäler von nationaler Bedeutung (BLN), Stand 2021
- Überregionale Ausbreitungsschwerpunkte / Wildtierkorridore

Kantonaler Richtplan

- Landschaftsschutzgebiet von kantonaler Bedeutung (LkS)
- Naturschutzgebiet von kantonaler Bedeutung (NkS)
- Naturschutzgebiet von kantonaler Bedeutung im Wald (NkS/W)

Vertragsflächen im Kulturland

- Ökologische Ausgleichsflächen

Naturschutzprogramm im Wald

- Laufende Pflegeverträge
- Vereinbarungen

Naturschutzprogramm im Wald, Langfristige Verträge

- Altholzinsein
- Naturwaldreservat
- Eichenwaldreservat
- Waldrandaufwertungen

Weitere orientierende Inhalte

- Gemeindegrenze
- Waldareal

