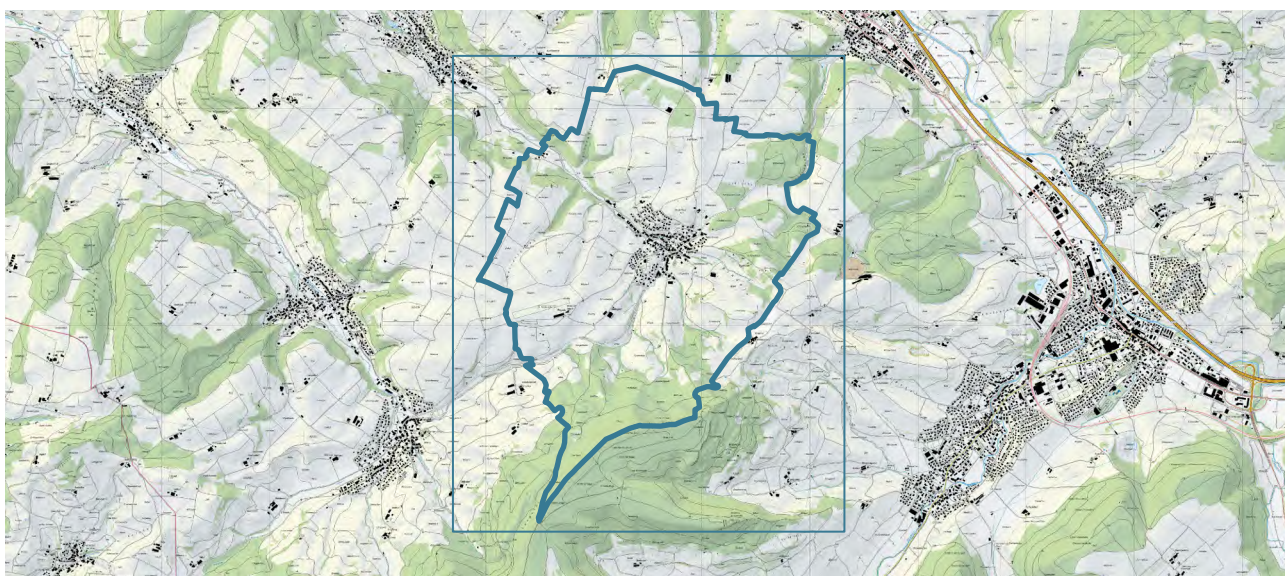


Kulturlandplan - Änderungsplan

1:5'000

Entwurf | **Vorprüfung / Mitwirkung** | 2. Vorprüfung | Öffentliche Auflage | Gemeindeversammlung | Genehmigung



Bildquelle: www.map.geo.admin.ch

PLANAR
RAUMENTWICKLUNG

Projekt: SUP02
Datum: 20. April 2023
Erstellt / Geprüft: Mf, SP / PB
Format: 945 x 891
Grundlage: AGIS AV-Daten: März 2023
Datei: SUP02_PLA_Nutzungsplanung.aprx/KLP_AEND

Genehmigungsinhalt

- Grundnutzung**
- LW Landwirtschaftszone - neu
 - Fr Fromentalwiese - neu
 - MZ/Magerwiese / Trockenstandort - neu
- Überlagerte Schutzzonen**
- LSZ Landschaftsschutzzone mit Siedlungslei - neu
 - Landschaftsschutzzone - Aufhebung
 - BLN-Gebiet - neu
 - Gewässerraumzone - neu
- Überlagerte Schutzzonen**
- Naturschutzzone im Wald
- Naturschutzzone Wald (allgemein) - Änderung / Anpassung
 - Naturschutzzone Wald (allgemein) - neu
 - Eichenwaldreservat - Änderung / Anpassung
 - Altholzinsel / Naturwaldreservat - Änderung / Anpassung
- Naturschutzobjekte
- Besonderer Waldrand - neu
 - Hecke mit Pufferstreifen - neu
 - Hecke mit Pufferstreifen - Änderung / Anpassung
 - Hecke mit Pufferstreifen - Aufhebung
 - Besonderer Einzelbaum - neu
 - Besonderer Einzelbaum - Änderung / Anpassung
 - Weiler, Tümpel - neu
 - Weiler, Tümpel - Änderung / Anpassung
 - Doline - Änderung / Anpassung
 - Kulturobjekt, Wegkreuz - Änderung / Anpassung
 - Quelle - neu

Orientierungsinhalt

- Gemeindegrenze
 - Bauzonengrenze
 - Bauzonen
 - Waldareal
 - Nutzungsverzichtfläche
 - Pflegevertragsflächen
 - Gewässer offen
 - Gewässer eingedolt
 - Gewässerraumzone innerhalb der Bauzone
 - Hecken im Gewässerraum
- Grundwasserschutzzonen**
- S1
 - S2
 - S3
 - Fruchtfolgeflächen
 - Kantonales Denkmalschutzobjekt
 - Aargauer Wanderwege
 - Hochspannungsleitung
 - Inventory historischer Verkehrswege der Schweiz (IVS)
 - Lokale Bedeutung mit viel Substanz
 - Lokale Bedeutung mit Substanz
 - Regionale Bedeutung mit viel Substanz
 - Regionale Bedeutung mit Substanz

