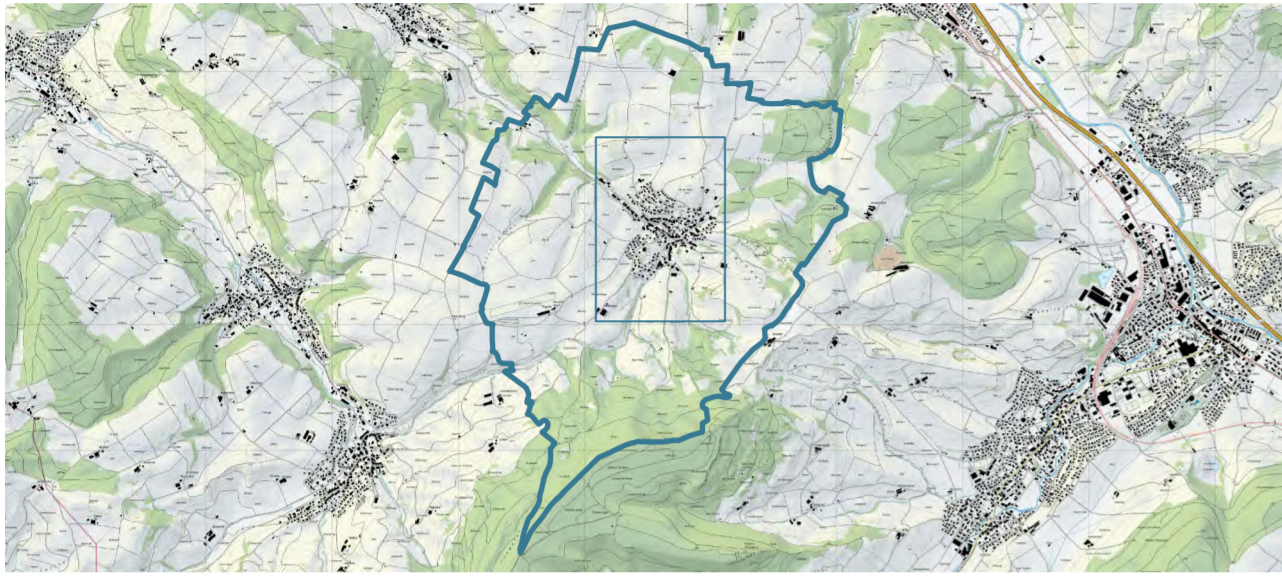


Bauzonenplan gemäss § 15 BauG

1:2'500

Entwurf | Vorprüfung / Mitwirkung | 2. Vorprüfung | Öffentliche Auflage | Gemeindeversammlung | Genehmigung



Bildquelle: www.map.geo.admin.ch

Mitwirkung: von ... bis ...

Vorprüfungsbericht vom:

Öffentlich aufgelegt: von ... bis ...

Beschlossen von der Gemeindeversammlung am:

Der Gemeindevorstand: Die Gemeindevorstandsinnen

Genehmigungsvermerk:



Projekt: SUP.02
 Datum: 20. April 2023
 Erstellt / Geprüft: MF, SP / PB
 Format: 630 x 594
 Grundlage: AGIS AV-Daten: März 2023
 Datei: SUP02_PLA_Nutzungsplanung

Genehmigungsinhalt

- Grundnutzung**
- DKA Dorfkernzone A
 - DKB Dorfkernzone B
 - W2 Wohnzone 2
 - WA2 Wohn- und Arbeitszone 2
 - A Arbeitszone
 - OEBA Zone für öffentliche Bauten und Anlagen
 - GR Grünzone

- Überlagernde Festlegungen**
- Gestaltungsplanpflicht
 - Lärmvorbelastete Gebiete (Empfindlichkeitsstufe III)
 - Weitere Bestimmungen gemäss BNO § 13 Abs. 5
 - Gewässerraumzone
 - Hochwassergefahrenzone Stufe 1
 - Hochwassergefahrenzone Stufe 2

- Schutzobjekte**
- Gebäude mit Substanzschutz
 - Kulturobjekt
 - Label Bemessung

Orientierungsinhalt

- Gemeindegrenze
- Bauzongrenze
- Waldareal
- Gewässer offen
- Gewässer eingedolt
- Gewässerraumzone ausserhalb der Bauzone
- Kantonales Denkmalschutzobjekt
- Aargauer Wanderwege
- Hochspannungsleitung
- Inventar historischer Verkehrswege der Schweiz (IVS)
 - regionale Bedeutung mit viel Substanz
 - regionale Bedeutung mit Substanz
 - lokale Bedeutung mit viel Substanz
 - lokale Bedeutung mit Substanz

